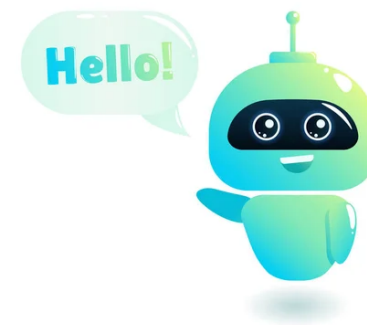




مسابقات ایران این



لیگ طراحی و ساخت

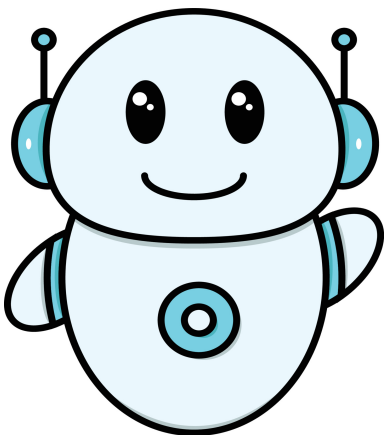
## روند مسابقات

در زمان شروع قرنطینه تیم ها باید ساخت ربات خود را متناسب با چالش مطرح شده و با استفاده از لیست وسایل مجاز ، شروع کنند.

سپس ربات ها در قرنطینه قرار می گیرند. (۴۵ دقیقه تا ۱۵ دقیقه قبل از شروع راند باید تمام ربات ها در محل قرنطینه قرار گیرند) توجه داشته باشید که هیچگونه دیرکردی قابل پذیرش نیست و تیمی که دیرکرد داشته باشد حذف راند خواهد شد.

بعد از تحویل ربات به قرنطینه اعضای تیم می توانند قرنطینه را ترک کنند ولی امکان برگشت به قرنطینه تا پایان زمان آن وجود ندارد.

تیم ها موظف هستند ۵ دقیقه قبل از شروع راند تیم به محل مسابقه برگردند و در صورت عدم حضور تیم، راند حذف می شود.



# قوانین عمومی لیگ طراحی و ساخت

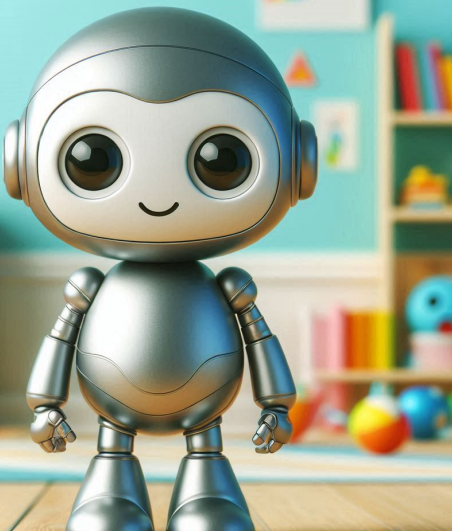
۱- برقراری ارتباط با خارج در زمان قرنطینه مانند صحبت کردن و تبادل اطلاعات-وسیله-فلش-هارد-انواع ماژول و.... به طور کامل ممنوع بوده در صورت مشاهده حذف راند می‌شود.

۲- در صورت نیاز به ارتباط با اینترنت جهت پروگرام کردن ربات باید داور مربوطه مطلع و در حضور داور انجام گیرد و در صورت مشاهده حذف راند می‌شود.

۳- در صورت بروز اتفاقات پیش بینی نشده تصمیم آخر با داور می‌باشد.

۴- در صورت منفی شدن امتیاز صفر لحاظ می‌شود.

۵- تنها با اعلام کاپیتان تیم رکورد گیری آغاز می‌شود.



## قوانین عمومی لیگ طراحی و ساخت

- ۶- عدم پیشروی تنها با اعلام کاپیتان تیم تایید می‌شود.
- ۷- در صورت تماس با ربات (فیزیکی) حین ثبت رکورد عدم پیشروی لحاظ می‌شود.
- ۸- به تمامی تذکرات داوران توجه لازم را داشته باشید.
- ۹- تیم‌ها باید توجه به زمان‌بندی مسابقات و زمان قرنطینه را داشته باشند.
- ۱۰- هرگونه آسیب به پیست اصلی و پیست تست، ربات با صلاحدید داور حذف از راند می‌شود.
- ۱۱- پس از امضای برگه‌ی داوری توسط کاپیتان تیم هیچگونه اعتراضی پذیرفته نیست.
- ۱۲- هنگام شروع راند کاپیتان، تنها می‌تواند باتری ربات را تعویض کند.

# ابزار و قطعات

- ۱- لیست قطعات و ابزارهای مورد نیاز در سایت بارگذاری شده است.
- ۲- در صورت مشاهدهی هرگونه ابزار و قطعات غیرمجاز امکان حذف راند وجود دارد.
- ۳- تمامی قطعات قبل از شروع هر راند توسط داوران بررسی می‌شود.
- ۴- تمامی قطعات ربات باید به صورت منفصله باشند سپس در زمان تعیین شده سرهمبندی شوند.

